

مقدمة تعريفية للمستثمرين  
النظام الإلكتروني لإدارة مداخل مدائن  
Madayn Access Management System  
نافذ@مدائن



# ما هو نافذ@مدائن؟

النظام الإلكتروني لإدارة مداخل مدين نافذ@مدائن هو منظومة حلول تكنولوجية متقدمة تجمع آخر المستجدات في أنظمة البوابات الذكية و التطبيقات البرمجية والبنية التحتية المتطورة لتسخيرها من أجل تحسين إنسيابية العمليات من خلال الإدارة و التحكم و المراقبة لعمليات دخول الشاحنات و السيارات و الأفراد للمدن الصناعية

**الشاحنات**  
ثقيلة و متوسطة



إدارة  
الدخول

التحكم  
بالدخول

نافذ@  
مدائن



**سيارات الركاب**

حافلات كبيرة، حافلات صغيرة، سيارات

مراقبة  
الدخول



**أفراد**

الأشخاص المخولين و الزوار

# من يستخدم نافذ@مدائن؟

شبكة مستخدمي نافذ@مدائن

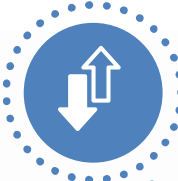
بإمكان كافة شبكة مستخدمي نافذ@مدائن الولوج إلى الخدمات و التواصل و المتابعة و المراقبة وإدارة الدخول من خلال تطبيق سهل الإستعمال على شبكة الويب



# ماذا سأستفيد ؟

الفوائد للمستثمرين

**تطوير الإجراءات و نوعية المعلومات و أساليب تداولها**  
إجراءات مبسطة وانسيابية وسلسة



**أساليب تواصل متطورة**

تطوير وتسهيل أساليب التواصل مع شركات النقل و مالكي الشاحنات و سائقي الشاحنات من خلال تطبيقات الكمبيوتر و الهواتف النقالة



**المحافظة على الطرق والبنية التحتية وعوامل السلامة العامة**



**تعزيز المنظومة الأمنية و إدارة الحوادث**



**تقليل الإختناقات المرورية**



**تخطيط فعال لحركة نقل الحمولات**

زيادة فعالية تخليص الحمولات و أوقات العبور.  
الشاحنة الصح، المستثمر الصح، الوقت الصح، الحمولة الصح



**تطوير آلية إتخاذ قرارات العمليات**

تطوير عملية اتخاذ القرارات الخاصة بالعمليات و التخطيط الإستراتيجي  
بيانات استعراضية تحول المعلومات لبور تنويرية



**الإستخدام الأمثل للموارد اللوجستية**

تخفيض كلف النقل وتعقيدات العمل وقلة الفعالية وزيادة الكفاءة



**خدمات القيمة المضافة**

إمكانية الحصول على خدمات القيمة المضافة مثل خدمات توزيع الحمولات و خدمات إدارة الموارد البشرية والأسطول



**تطوير فعالية إنسياب الشاحنات و تحسين الإنسياب المروري**

# ماذا يقدم نافذ@مدائن؟

خدمات نافذ@مدائن المقدمة للمستثمرين

## الدخول السهل

تتيح للمستثمر طلب التصاريح أو الإشتراك بخطط التصاريح للإساطيل و العاملين

## شحن البضائع

تتيح للمستثمر طلب الشاحنات لتخليص البضائع من خلال صلاحية الوصول إلى شبكة لوجستية أوسع

## خدمات التوزيع

جسور توزيع و محطات توزيع متحركة لمراقبة الأحمال المحورية لشاحناتك

## منصة تواصل

إتاحة استخدام منصة تواصل سهلة عبر الويب و تطبيقات الهواتف الذكية للتواصل المباشر بين جميع شبكة مستخدمي نافذ@مدائن

## خدمات إدارة الموارد البشرية و الأسطول

تتيح للمستثمر تسجيل و إدارة كافة معلومات العاملين لديه و الأسطول التابع له، كما تتيح متابعة البيانات و الحصول على التنبيهات الخاصة بالمعلومات المهمة لديه كنسب التعميين و حالة الإقامة للعاملين و حالة رخص الأسطول بالإضافة إلى المزيد من الإحصائيات التي تهتم المستثمر

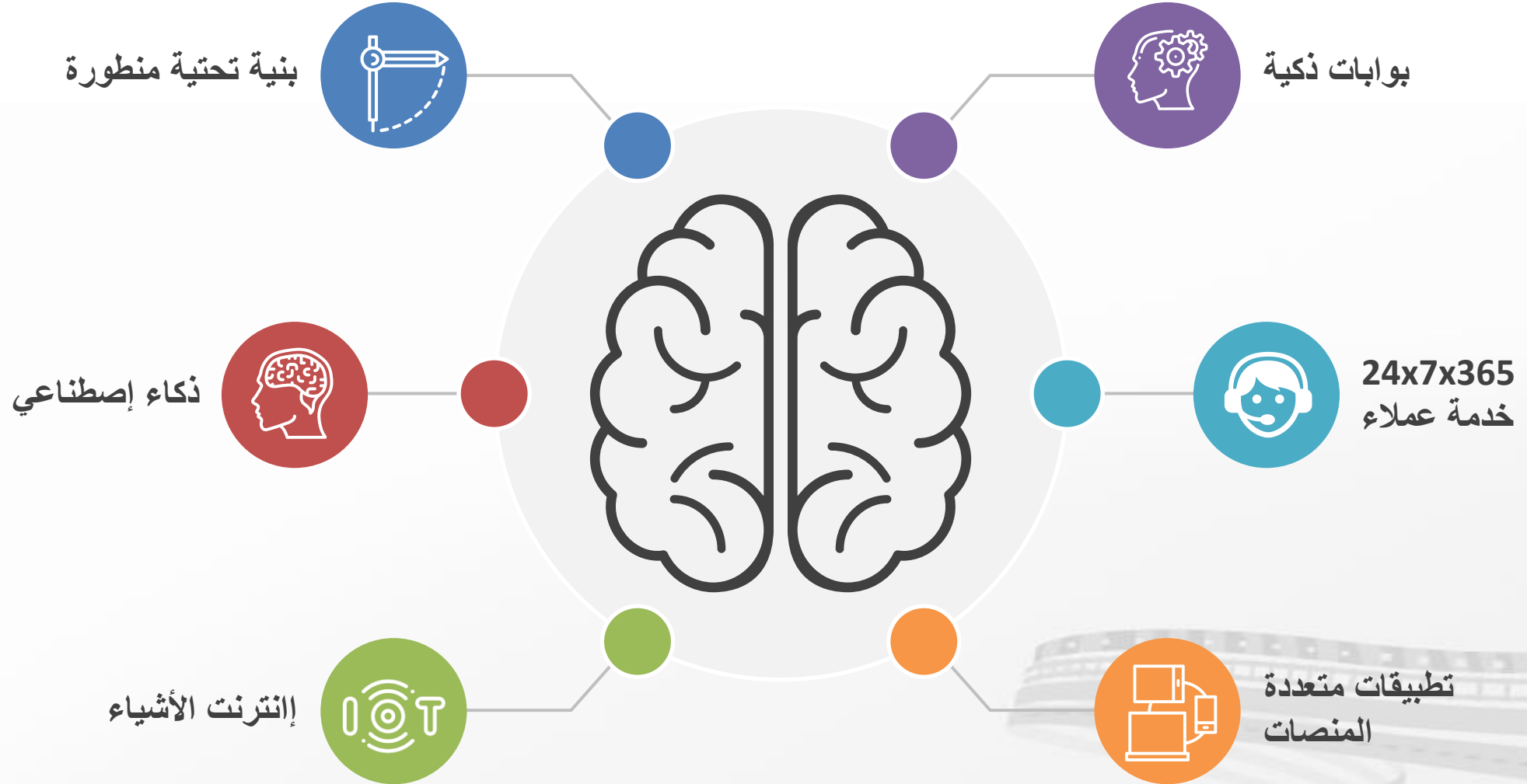
## ملخصات إستعراضية، تقارير و تنبيهات

يزود النظام أصحاب القرار ببيانات إستعراضية و تقارير إحصائية ومؤشرات أداء تهمه. كما يوفر نظام تنبيهات واسع لكافة الخدمات التي يقدمها التطبيق



# كيف سيعمل؟

أسرع: أذكى: أحدث



# كيف سنرشدك

طريق المستثمر للحصول على خدمات نافذ@مدائن

## الإستخدام والتفعيل

إستخدم الخدمات المتوفرة على النظام  
وفعل استخدامك لها للإستفادة أكثر  
من كافة الخدمات المتاحة عليه



## التدريب

سوف نقوم بتدريبكم على كيفية إستخدام النظام  
للحصول على تصاريح الدخول و نقل البضائع و  
المطابقة والإستفادة من كافة البيانات الإستعراضية و  
التقارير و خدمات القيمة المضافة



## الإشعار

إعمل معنا لوضع الملصقات  
الإلكترونية الإشعارية على  
أسطولك و سيارات العاملين  
لديك المصرحين و توزيع  
البطاقات التعريفية على العاملين



## التسجيل

سجل منشأتك على نظام  
التسجيل للتطبيق بما في  
ذلك العاملين لديك و  
الأسطول التابع لك




## التعريف

سوف نقوم بتعريفك على  
كافة القواعد و تعليمات  
الدخول الجديدة لمدائن و  
المخالفات المترتبة



## تواصل معنا

 KOM4, 2<sup>nd</sup> Floor, Office #104  
PO Box 160, PC 135, Knowledge Oasis Muscat

 +968 91369422

 madayn@nafith.com

 <https://mams.nafith.om>

 + 968 9161 0101

 @Nafithoman

 Nafithoman

 GET IT ON  
Google play Nafithoman

